

Tillykke med din nye JUNO®seng

- en sikker klassiker

Du har gjort et godt valg med den nye JUNO® Baby- & Børneseng, der kan bruges fra dit barn er nyfødt og op til ca. 7 år - uden at du behøver købe ekstra tilbehør.

Den nye JUNO®seng er et dansk kvalitetsprodukt udviklet i samarbejde med, og godkendt af, Dansk Teknologisk Institut, og er ydermere GS-godkendt af det tyske LGA institut. Det er derfor ikke uden grund, at vi kalder sengen for "en sikker klassiker".

I denne folder fortæller vi, hvordan sengen skal samles, bruges og vedligeholdes. Og hvordan du let kan ændre den fra at være en babyseng til en seng for større børn. Det betyder også, at du kan bruge JUNO®sengen i mange år fremover - så vi håber, at den vil være til stor glæde for både små og store.



ADVARSEL: Vær opmærksom på risikoen for at have åben ild og andre kraftige varmekilder (f.eks. elektriske varmeovne, gasovne osv.) i nærheden af JUNO®sengen.

Anvendelse: Fra nyfødt til 7 år.

Udvendige mål: 70 x 115 cm, 70 x 135 cm og 70 x 150 cm.

Materiale: Massiv bøg og plader af bøgefinér. Godkendt maling og lak.

Madras: Pantéra, ej modtagelig for fugt, brandsikker, 100% genanvendelig, imødekommer alle krav i MVSS 302 og California 117-BA + D.

Testning og mærkning: Godkendt jf. EN 716-1:1995 & tyske GS: DIN EN 716:1995-1 og 2, DIN 71-3:1994 samt DIN 53160.

Design:

Annette Parbst Sørensen.

Producent:

JUNO ApS

Ringstedvej 20

DK-4520 Svinninge

<http://www.alt-til-baby.dk>

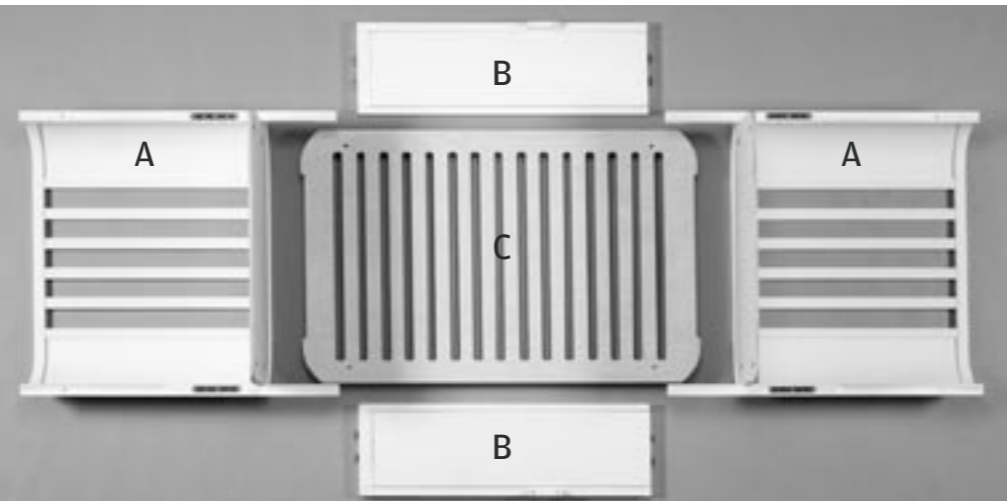
e-mail: Annette@alt-til-baby.dk

Indhold:

A: 2 sengegavle / B: 2 sengeheste / C: 1 bund

2 ruder* / 2 sengerande* / 4 madrasstykker* / beslag og skruer* (se oversigt på opslaget)

*) ikke vist på billedet



www.plus-grafik.dk

Brugs- og samlevejledning for JUNO®sengen



JUNO

JUNO ApS

Ringstedvej 20

DK - 4520 Svinninge

Tel:

+45 59 26 10 56

Fax:

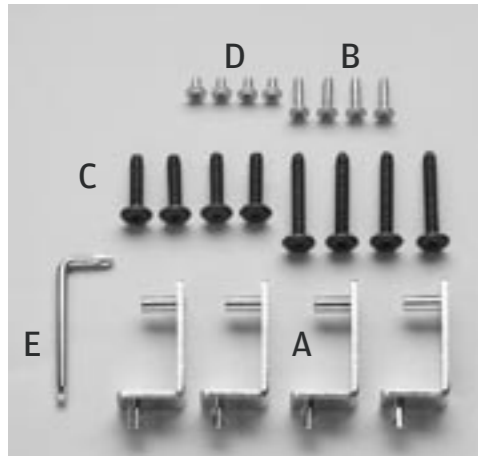
+45 59 26 10 49

info@alt-til-baby.dk

www.alt-til-baby.dk

JUNO

Brugs- og samlevejledning for JUNO®sengen



Skrue- og beslagoversigt

- A: 4 hævebundsbeslag
- B: 4 låseskruer til sengehest
- C: 8 skruer til bund
- D: 4 skruer til bundbeslag
- E: 1 kombineret skruværtøj

1. Sådan samler du JUNO®sengen

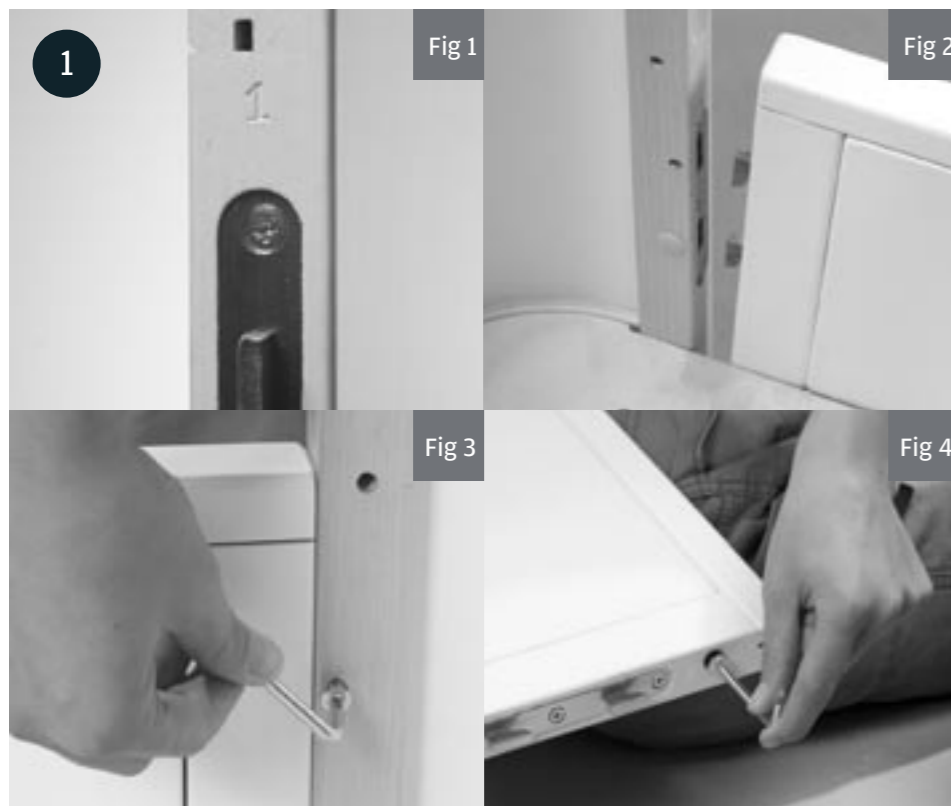
- Monter sengehesten i beslagene på den ene gavl, så tallet "1" på sengehesten passer til tallet "1" på gavlen, (fig. 1 og 2).
- Tryk ind og pres ned.
- Skru låseskruen i (fig. 3)

OBS: Har du svært ved at skru låseskruen i, er beslaget ikke helt nede. Det kan skyldes at den store skrue i sengehestens modsatte ende er for stram. Prøv at løsne den lidt og forsøg igen.

- Monter den anden sengehest tilsvarende, tal "2" mod tal "2".
- Monter den anden gavl på samme måde, tryk ind og pres ned.

VIGTIGT: Husk alle 4 låseskruer (Se B på beslagoversigten).

Husk altid at skru alle skruer helt i, så der ikke er risiko for, at barnet kan hænge fast.



2. Sådan hæver du bunden

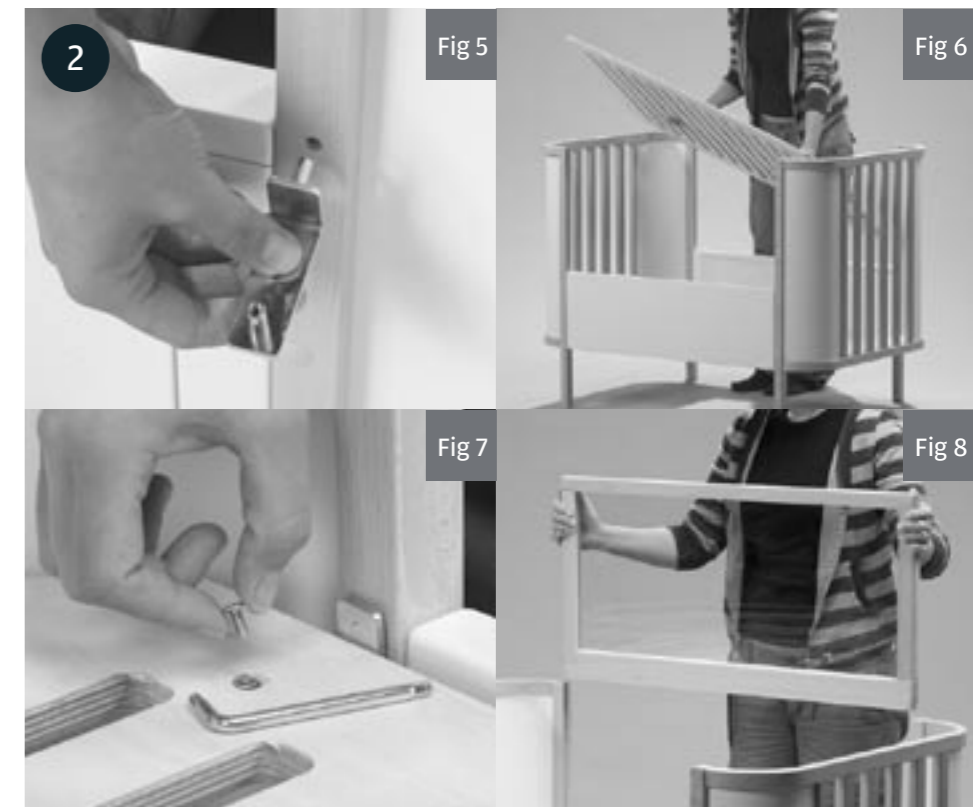
- Sæt de 4 bundbeslag (Se A på værktøjsoversigten) i hullerne på gavlens indvendige side (fig. 5)
- Læg bunden i, så beslagene går igennem hullerne (fig. 6)
- Skru derefter de 4 bundbeslagsskruer (Se D på beslagoversigten) (fig. 7)
- Monter ruderne ved at køre dem ned i rillerne i begge gavle. VIGTIGT: Begge riller SKAL ind i de respektive false (fig. 8). Du må ikke kunne hæve ruderne igen, uden at skulle trække hårdt med begge hænder.
- Læg det store og det lille madrassykke med de runde hjørner i med den bløde side op.

VIGTIGT: Af hensyn til barnets sikkerhed skal der være 20 cm fra liggefladen til overkanten af sengen. På gavlens ene ben sidder et lille brændemærke, der markerer denne højde. Madrassens højde må altså aldrig overskride dette mærke!

- Sæt sengerandens endestykker mod hinanden i gavlen og skub dem sammen i modsatte ende. Nu er JUNO®sengen klar til brug - og til at modtage den nye beboer.

HUSK! Sørg altid for, at den aftagelige side er i og låst, når bunden er hævet!

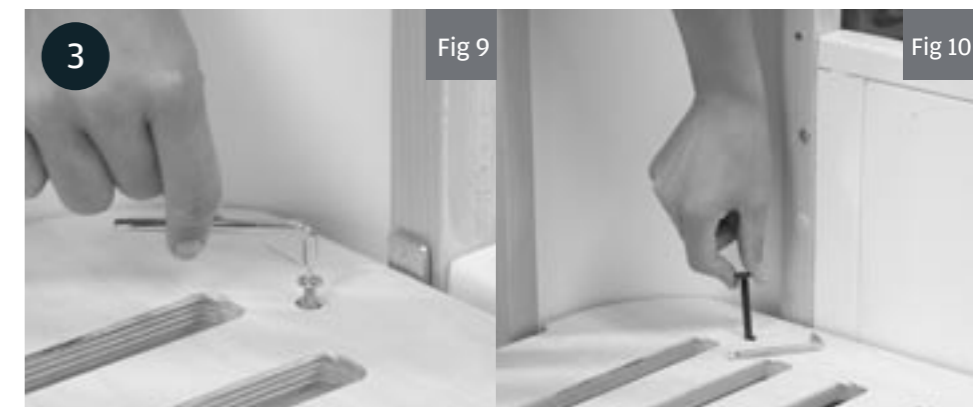
VIGTIGT: Så snart barnet selv kan sidde op, bør bunden sænkes til den laveste indstilling. Dette giver maksimal sikkerhed.



3. Sådan sænker du bunden

- Fjern madrasserne.
- Skru beslagsskruerne ud og fjern beslagene (fig. 9)
- Læg bunden ned på bærestykkerne i sengegavlene
- Skru de 4 lange bundskruer (Se C på værktøjsoversigten) i ovenfra (fig. 10)
- Læg madrassen i.
- Gem alle beslag og skruer.

Vær opmærksom på faren ved at efterlade ting i JUNO®sengen, som barnet kan stå på eller som udgør en fare for kvælning.



4. Sådan gør du JUNO®sengen længere

- Fjern madrassen.
- Skru låseskruerne ud af begge sengeheste.
- Træk begge sengeheste ud af beslagene (fig. 11).
- Fjern de 2 låseskruer fra sengehestenes sider, 1 skrue pr. sengehest (fig. 12).
- Monter sengehestene igen, se "Sådan samler du JUNO®sengen", (fig. 13).
- Fjern de 2 lange bundskruer i benenden af sengen.
- Tag fat i gavlen - ved sidestykkerne - og træk roligt og jævnt, til bunden falder ned i et hak.
- Skru de 2 korte skruer fast i de nye huller.

Bunden vil nu stå en lille smule skråt, men det har ingen betydning for dit barns komfort.

- Vend madrasserne, så de svarer til barnets vægt.
- Læg nu det lille stykke madras i benenden af sengen, så der kommer så få samlinger som muligt ved hoved og ryg.
- Næste udtræk er tilsvarende, men i modsatte ende.
- Udskift de to lange bundskruer med to korte (fig. 14).
- Udskift det lille aflange madrassykke med det større.

